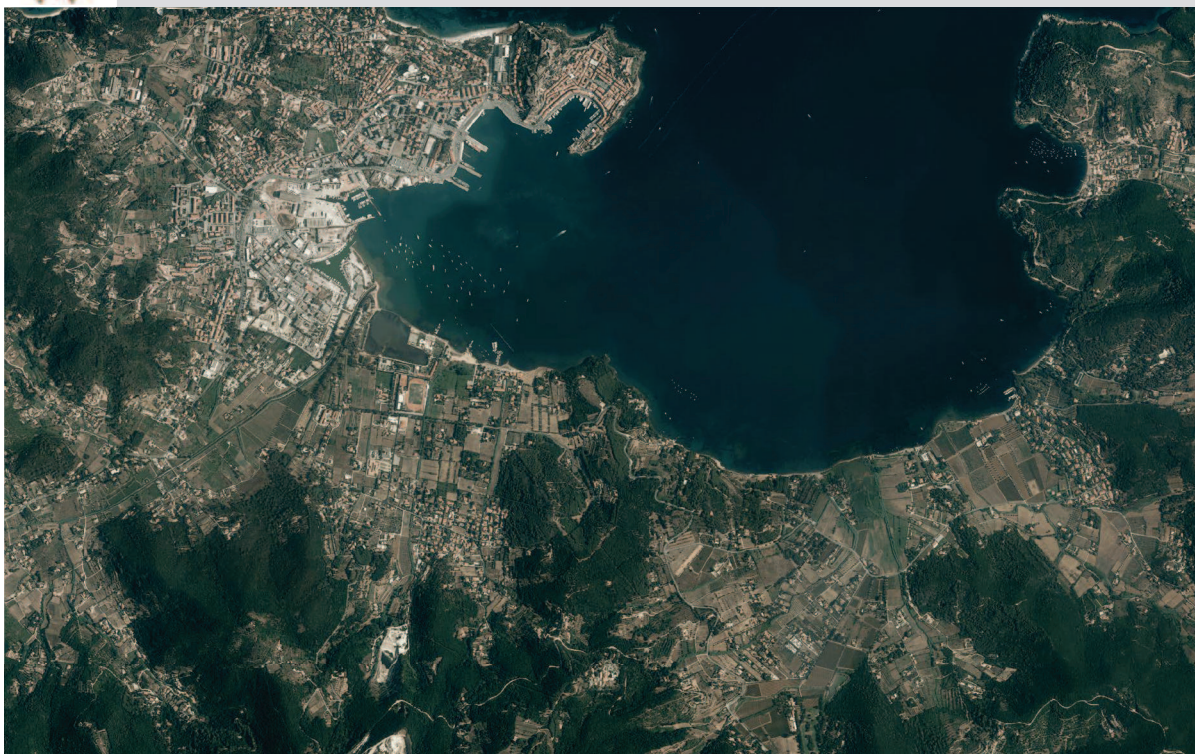




Comune di Portoferraio



VARIANTE al P.S. e R.U. ai sensi dell'art. 17 della L.R. 65/14
Adeguate alle controdeduzioni

Aprile 2021

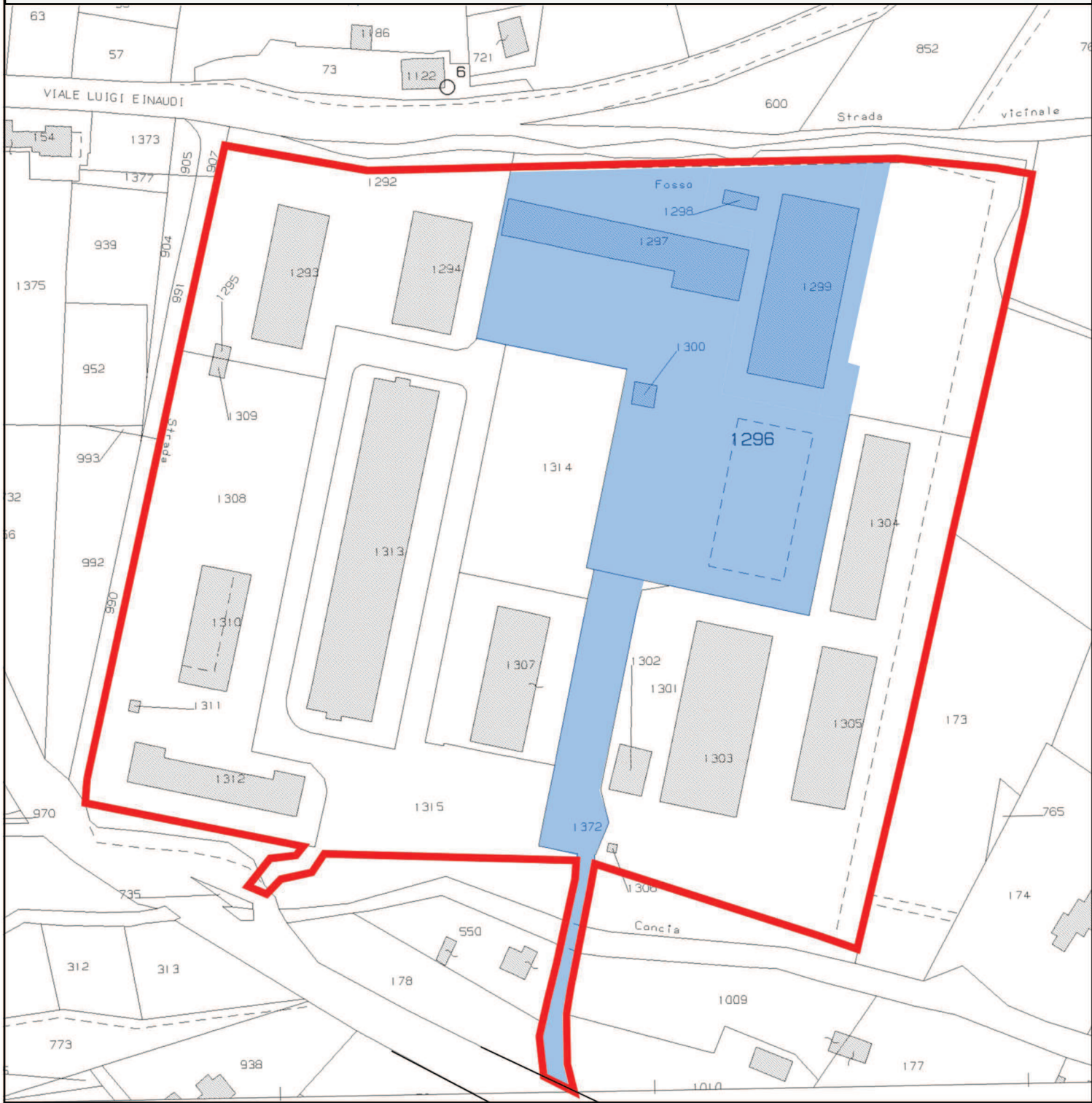
Arch. Gianni Vivoli
Arch. Rosa Di Fazio

INDIVIDUAZIONE DEI BENI SOTTOPOSTI A VINCOLO A FINI ESPROPRIATIVI



Gianni Vivoli e Rosa Di Fazio Associati

50125 Firenze - Via G. Silvani, 24 - Tel. 055 8076232 - Fax 055 8076407 - P. Iva 05352660483 - info@vivolidifazio.it



Foglio 2,

Part. 1296:	6.735 mq
Part. 1297:	720 mq
Part. 1298:	35 mq
Part. 1299:	1.010 mq
Part. 1300:	40 mq
Part. 1372 - Demanio:	1.410 mq

TOTALE: 9.950 mq