

PIANO ATTUATIVO
AMBITO 24 PEEP "CASERME DI ALBERETO"

STATO SOVRAPPONTO
Planivolumetrico e sezioni ambientali

T.03

Committente:
Comune di Portoferraio

Progettisti:
Architetto Gianni Vivoli
Architetto Rosa Di Fazio



Gianni Vivoli e Rosa Di Fazio Associati

90125 Firenze - Via G. Saffini, 24 - Tel. 055 8076292 - Fax 055 8076407 - P.Iva 03353660483 - info@vivolidifazio.it



Rilievo fornito a cura dell'Ing. Francesco Longhi

F. 326 - Piano Attuativo Maggio 2021

PLANIVOLUMETRICO SCALA 1:500

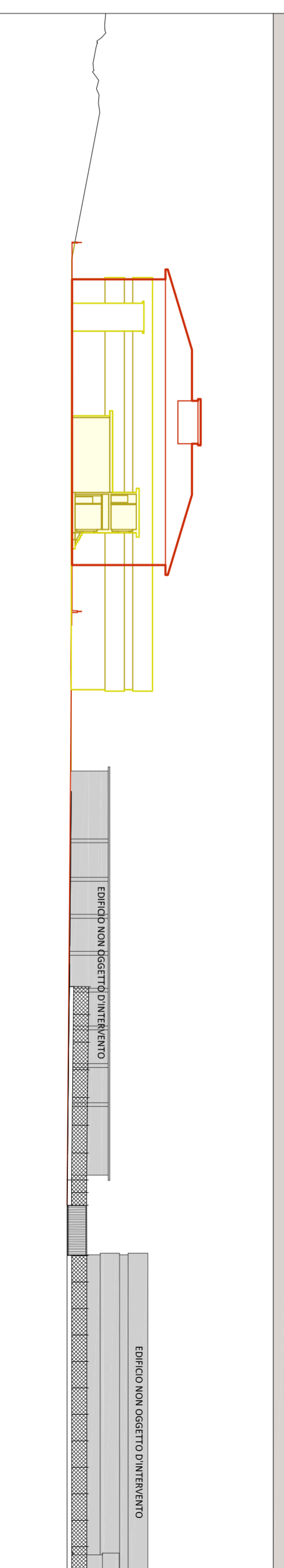
EDIFICI DEMOLITI

NUOVI EDIFICI

AREA INTERVENTO PEEP



SEZIONE AMBIENTALE A-A' SCALA 1:500



SEZIONE AMBIENTALE B-B' SCALA 1:500

