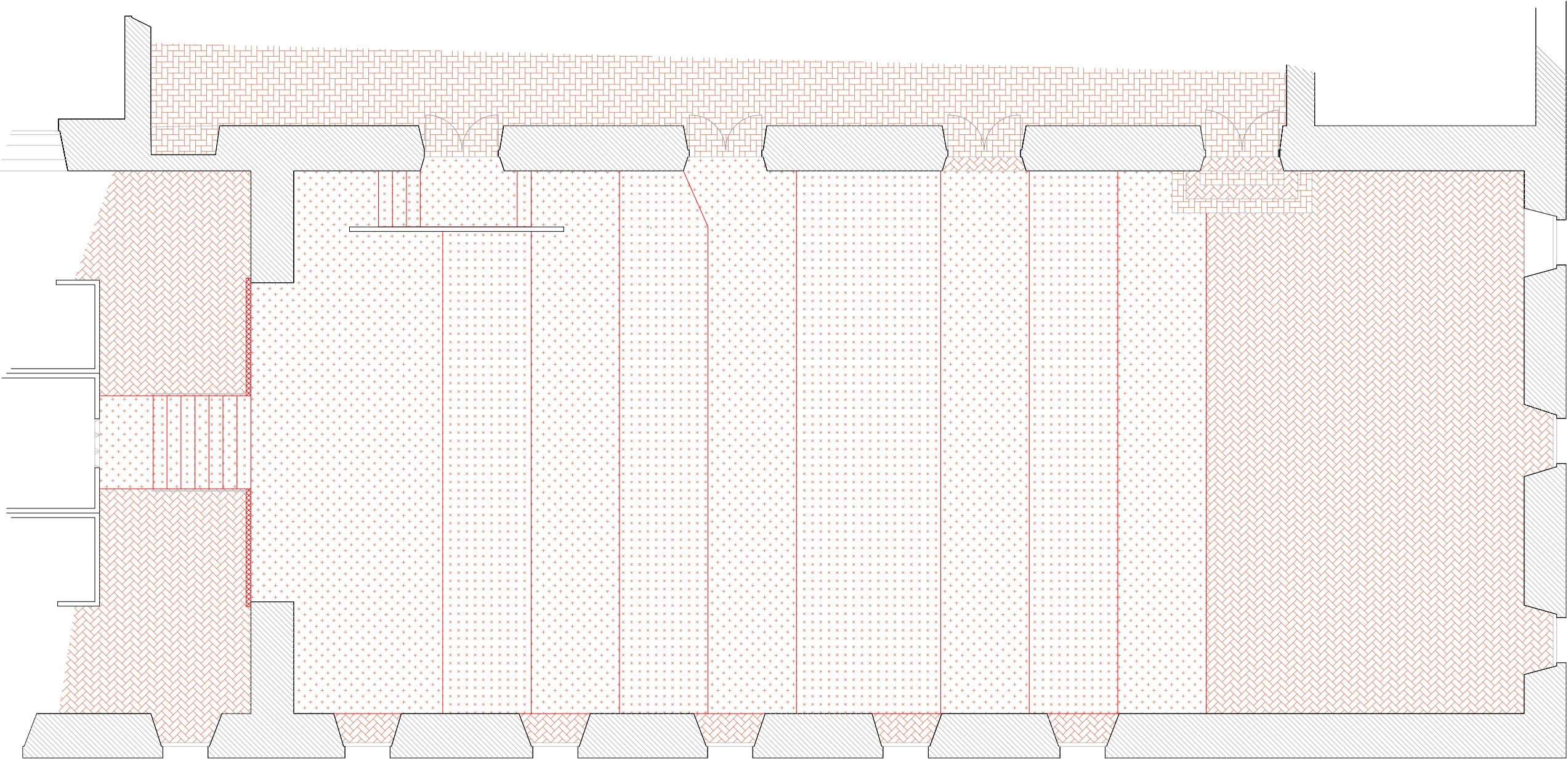


Assestimento dello schema strutturale

- 1. Finitura del solaio
- 2. Trave secondaria
- 3. Trave primaria
- 4. Colonna
- 5. Muro di fondazione
- 6. Muro di fondazione
- 7. Finitura

Particolare struttura in acciaio

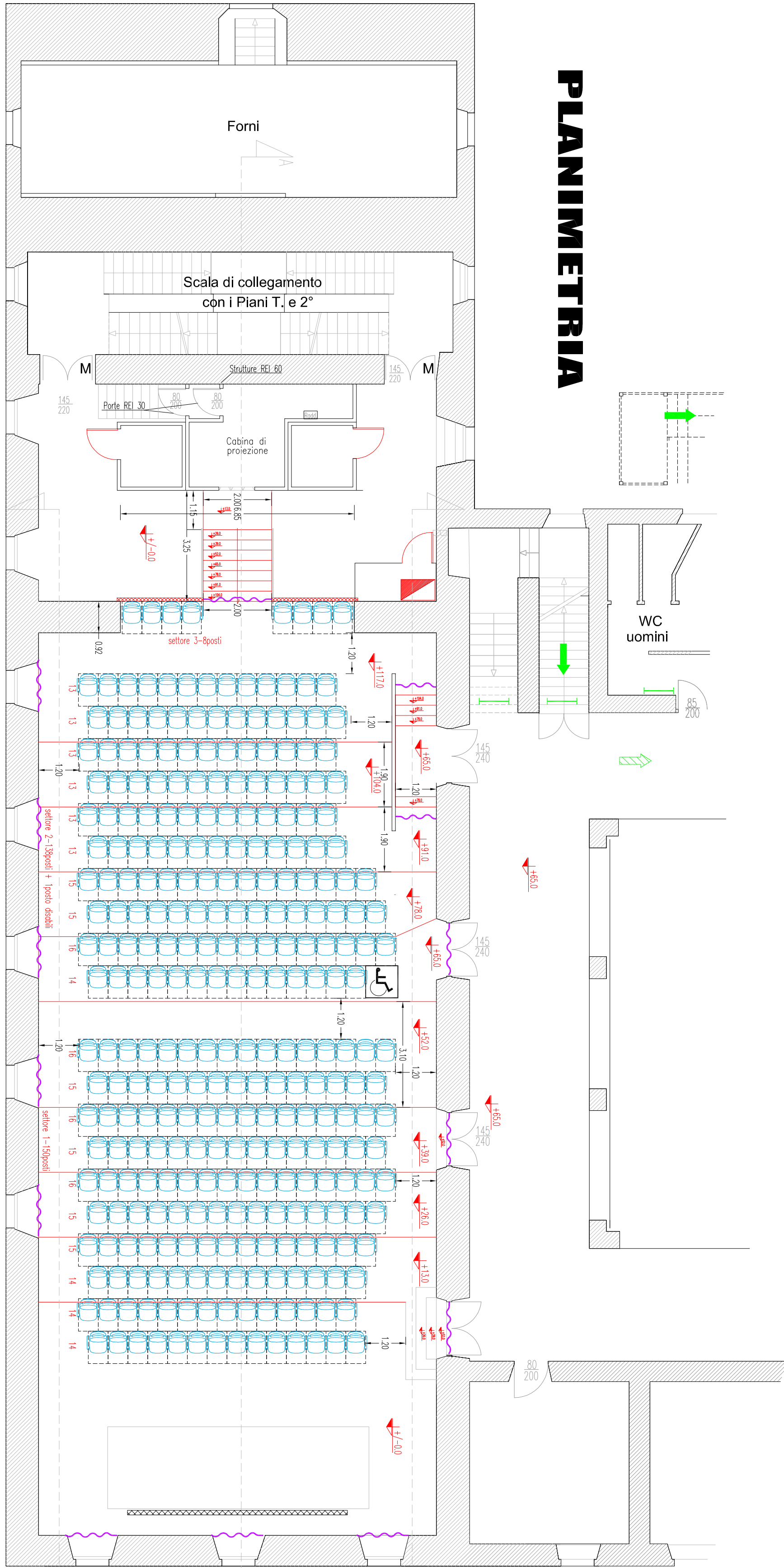


sezione A-A

sezione B-B

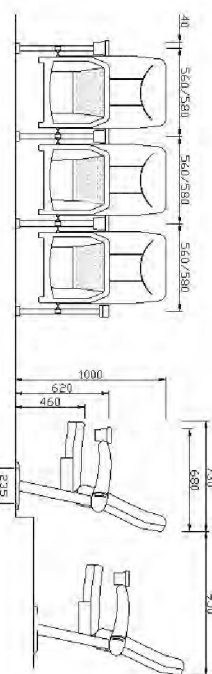
sezione C-C

PLANIMETRIA



Capienza Sala pari a n° 296 posti + 1 disabili

particolare poltrone



**UFFICIO LAVORI PUBBLICI**  
**COMUNE DI PORTOFERRAIO**  
Provincia di Livorno  
Via Garibaldi - 57057  
tel 0565.93721 - fax 0565.916391 [www.comune.portoferraio.li.it](http://www.comune.portoferraio.li.it)  
  
geom. Massimiliano Ribauda

**RISTRUTTURAZIONE ED ADEGUAMENTO  
FUNZIONALE DELLA SALA CONGRESSI E  
CINEMATOGRAFICA NEL  
COMPLESSO DE LAUGIER**

**PLANIMETRIE**  
  
**PROGETTO ESECUTIVO**

**Unica**

03.03.2011 15:00