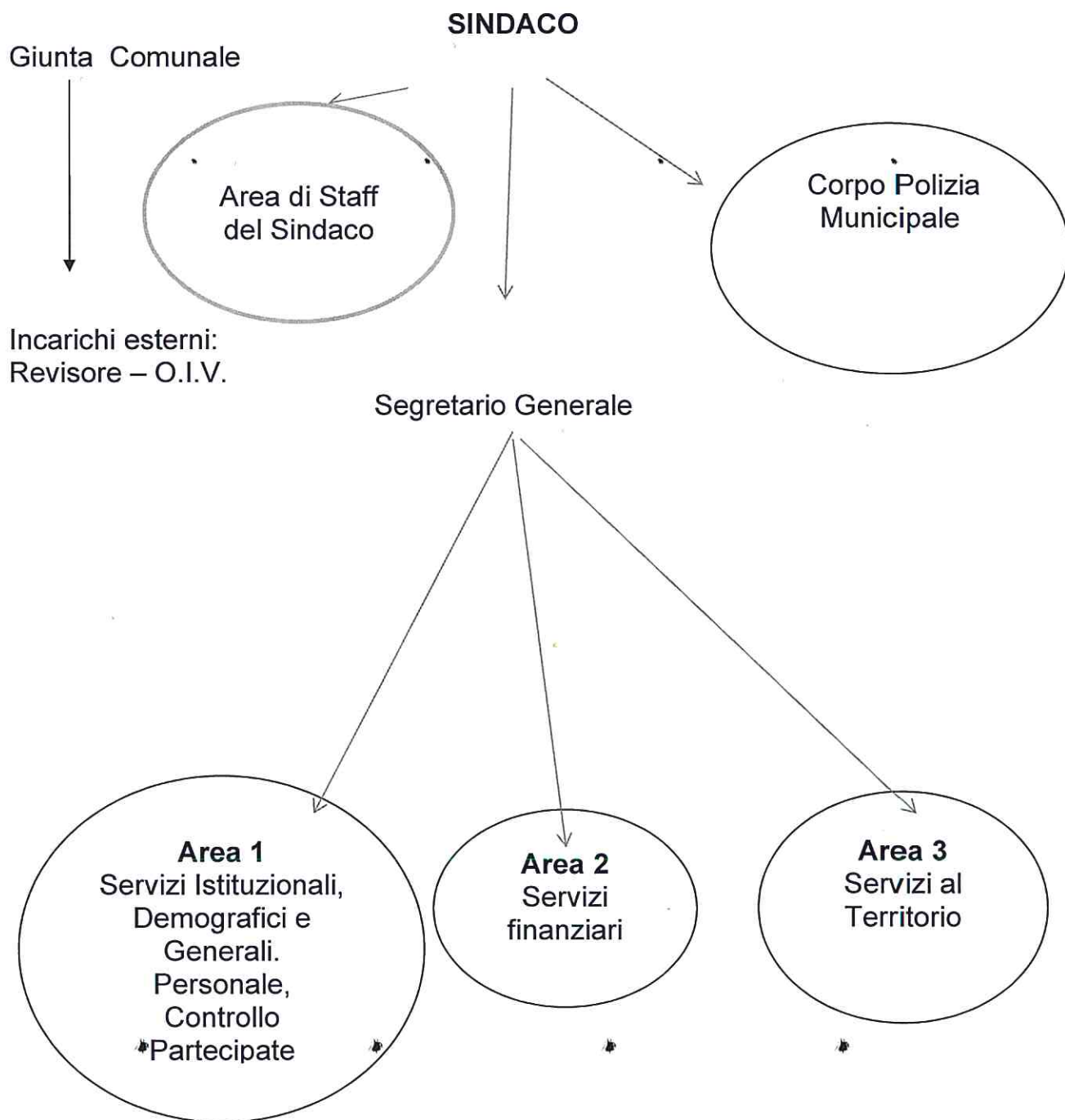




# COMUNE DI PORTOFERRAIO

Provincia di Livorno

## MACROSTRUTTURA 2017



---

## Area di STAFF del Sindaco

### Area di staff del Sindaco

<b>Corpo Polizia Municipale</b>
---------------------------------

- **Servizio Polizia Municipale e Protezione civile**
  - Ufficio Polizia municipale
  - Ufficio Polizia Amministrativa e Sanzioni Codice della Strada
  - Ufficio Protezione Civile

### Aree

<b><u>Area 1 - Servizi Istituzionali, Demografici e Generali.</u></b> <b>Personale e Controllo Partecipate</b>
---

- **Servizio Segreteria Generale, affari generali, organi collegiali, anticorruzione e trasparenza**
  - Ufficio protocollo, centralino, attività di segreteria generale, messi
  - Ufficio Trasparenza
  - Ufficio URP
- **Servizio Legale e contenzioso**
  - Ufficio Legale e Contenzioso
  - Ufficio Assicurazioni
- **Servizio Anagrafe, Stato Civile, Elettorale**
  - Ufficio Anagrafe, Stato Civile, Elettorale
- **Servizio Personale**
  - Ufficio Risorse Umane
  - Ufficio Formazione e Aggiornamento Professionale
- **Servizio Econòmato, provveditorato, acquisti ed inventari**

- Ufficio economato, provveditorato e acquisti;
- Ufficio gare e innovazione tecnologica
- Inventari
- Ufficio CED

## **Area 2 - Servizi Finanziari**

- **Servizio Bilancio, Programmazione**

- Ufficio Ragioneria: Redazione, gestione e rendicontazione del bilancio, redazione contabile del PEG, relazione inizio e fine mandato (parte contabile), Contabilità Economica, gestione Tesoreria, redazione Dup (parte Contabile)

## **Area 3 - Servizi al Territorio**

- **Servizio Demanio, Patrimonio e Ambiente**

- Ufficio Gestione e Valorizzazione Demanio Comunale.
- Ufficio Patrimonio
- Ufficio Demanio Marittimo
- Ufficio Ambiente

- **Servizio Urbanistica, Edilizia Privata**

- Ufficio Urbanistica
- Ufficio Edilizia Privata

- **Servizio Manutenzione urbana e territoriale**

- Ufficio Progettazione e lavori Pubblici
- Ufficio Manutenzioni e Qualità Urbana: illuminazione pubblica, viabilità, suolo pubblico, acquedotti;
- Ufficio Sicurezza sul lavoro.

- **Servizio Tutela Beni Ambientali**

- Ufficio Tutela Beni Ambientali

- **Servizio Pubblica Istruzione e nidi**

- Ufficio Scuola, NIDI

- 
- **Servizio Cultura, Turismo e Promozione dell'Immagine della Città**
    - Ufficio Turismo e Promozione Immagine
    - Ufficio Manifestazioni Culturali e Gestione Istituti Culturali e Congressuali
  
  - **Servizio Politiche Sociali e Abitative, Giovanili e dello Sport**
    - Ufficio Politiche Sociali e Pari Opportunità
    - Ufficio Politiche Giovanili e dello Sport
  
  - **Servizio finanziamenti e contributi straordinari- Gestione Progetti Europei (UE e/o statali o di altri)**
    - Ufficio reperimento finanziamenti e contributi regionali, nazionali ed europei
    - Ufficio gestione progetto Elba Sharing del programma Civitas Destinations
  
  - **Servizio Attività Produttive**
    - Ufficio SUAP
    - Ufficio Commercio
  
  - **Servizio Entrate tributarie**
    - Ufficio Entrate Tributarie e Fiscalità Comunale
    - Ufficio Recupero Evasioni e Contenzioso Tributario
    - Ufficio Gestione Entrate: Pianificazione risorse, Regolamentazione e gestione tariffe tributarie